

## Descripción. ¿Qué es el riego inteligente?

Un sistema de riego inteligente vía wifi, permitirá un acceso rápido y cambios de programación de forma remota en cualquier parte del mundo.

Las necesidades hídricas de un jardín, deben de controlarse a través de la instalación y sectorización correcta de una red de riego que permita regularizar los tiempos de riego, a través de un riego automático inteligente.

Los ajustes automáticos del riego basándose en datos meteorológicos locales de alta precisión, proporcionan la humedad que el suelo necesita durante todo el día, atendiendo a diferentes parámetros.

El riego inteligente es un programa de riego automatizado que usa información sobre condiciones meteorológicas para asegurar que sus plantas reciben la cantidad de agua óptima. La evaporación sacará humedad de su jardín mientras que la lluvia y el riego la añadirán. Entender estas condiciones permite a Hydrawise decidir cuál es el momento adecuado para regar su jardín.

Para cada zona, le pediremos que especifique la duración del riego y la frecuencia de riego máxima.

- La duración del riego se refiere a cuanto tiempo es necesario tener el sistema activado para regar su zona por completo.
- La frecuencia de riego máxima se refiere a la frecuencia con la que regaría esta zona durante el periodo de mayor necesidad de riego. El programador variará la frecuencia de riego dependiendo de la evaporación y lluvia en su área.

Mantener una humedad óptima facilita el enraizamiento, la germinación, la floración y la fructificación de las plantas, por lo tanto es crucial para el crecimiento correcto.

La comunicación con la Smart app, permite adaptar el comportamiento del riego a la previsión meteorológica y el sistema se pondrá en marcha exclusivamente cuando es necesario a través del **Predictive watering**, riego predictivo, ajustando de forma precisa su sistema de riego cuando sea necesario.

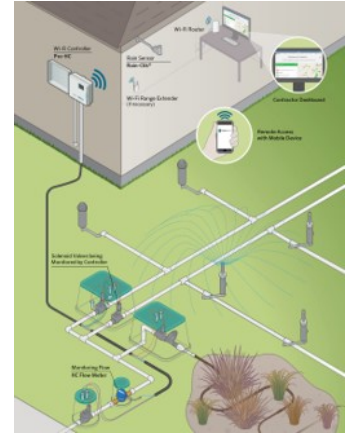
Si se prevé lluvia en breve, la válvula de irrigación permanecerá cerrada, ahorrando agua y favoreciendo el medio ambiente.

La instalación del riego inteligente, requiere de unos bajos coste de instalación y una sencilla manipulación por el usuario a través de una app vía wifi.

Hydrawise es compatible con 2 tipos de riego: **Riego inteligente (ET)** o **riego basado en tiempo**. Elegir el tipo de riego depende de varias cosas, incluidas el tipo de zona de riego, si hay restricciones de riego en el lugar y sus preferencias personales (por ejemplo, para personas que quieran que el riego se produzca los lunes, miércoles y viernes, el riego basado en tiempo es ideal).

### Riego inteligente (ET)

El riego inteligente (Smart (ET) watering) es una programación de riego automatizada que usa información sobre las condiciones medio-ambientales para garantizar que sus plantas obtengan la cantidad óptima de agua. La evaporación extrae humedad del terreno, mientras que la lluvia y el riego añaden humedad. Comprender estas condiciones permite que el Hydrawise decida cuándo es el momento perfecto para regar su jardín. ET significa evapotranspiración y se explica en mayor profundidad en el diagrama.



Para cada zona, se le pide que especifique la duración de riego y la frecuencia de riego máxima:

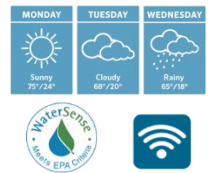
- La duración de riego es la duración necesaria para finalizar el riego de una zona por completo.
- La frecuencia de riego máxima se refiere a las veces que usted regaría normalmente esta zona durante el máximo periodo de riego que usted haya establecido.

El programador variará la frecuencia de riego según la cantidad real diaria de evaporación y lluvia de su zona geográfica.

A diferencia del riego basado en tiempo, el riego inteligente siempre regará una zona durante el mismo periodo de tiempo y variará la frecuencia de riego según la temperatura y la lluvia.

### Riego basado en tiempo

Para el riego basado en tiempo (Time Based watering) usted decide la frecuencia de riego y la duración de riego, ya sea introduciendo la información directamente o eligiendo una programación de riego preconfigurada. El programador usará los activadores de riego que ha establecido para ajustar automáticamente su programación de riego.



El riego basado en tiempo regará en días concretos (salvo que se retrase por lluvia o por pronóstico de lluvia) y variará la duración de riego según sus activadores de riego

**Cycle and Soak (Ciclo e infiltración)** es la capacidad de dividir la duración de riego de una zona en periodos de riego (ciclos) y pausa (infiltración) para permitir que el agua se infiltre en el terreno sin que éste se sature.

Puede habilitar o inhabilitar Cycle and Soak. Si lo habilita, debe especificar los periodos de ciclo e infiltración:

- Cycle Time (Tiempo de ciclo): el tiempo máximo en minutos que la zona puede regar.
- Soak Time (Tiempo de infiltración): el tiempo mínimo entre riegos de la

zona para permitir que el agua se infiltre en el terreno.

#### Tuning (Ajuste de precisión)

Ajuste la duración de riego en esta zona a partir del tiempo calculado. Esto le permite ajustar con precisión el riego si su zona parece estar demasiado seca o demasiado húmeda.

#### Añadir imágenes de zonas

Puede cargar varias imágenes de sus zonas de riego en el sistema Hydrawise.

